

CCI\*  
Numéros blancs fond vert  
Distance:  
Temps:



- 1- L'étal
- 2- La maison haie
- 3- Le coffre arche
- 4ab- Les dômes sur pied
- 5- La table champignon
- 6- Le coffre

- 7ab- Les haies
- 8- La table
- 9- La malle
- 10- La double haie
- 11- La charrette
- 12- L'oxer mim's
- 13ab- La pointe

- 14- L'abri à bateaux
- 15- Le vertical mim's
- 16ab- Les haies
- 17- Le coffre haie
- 18- Le simple brush de Yanda
- 19- La table champignon
- 20- L'étal haie



Provisoire

CCI\*\*S

Numéros noirs fond orange

Distance:

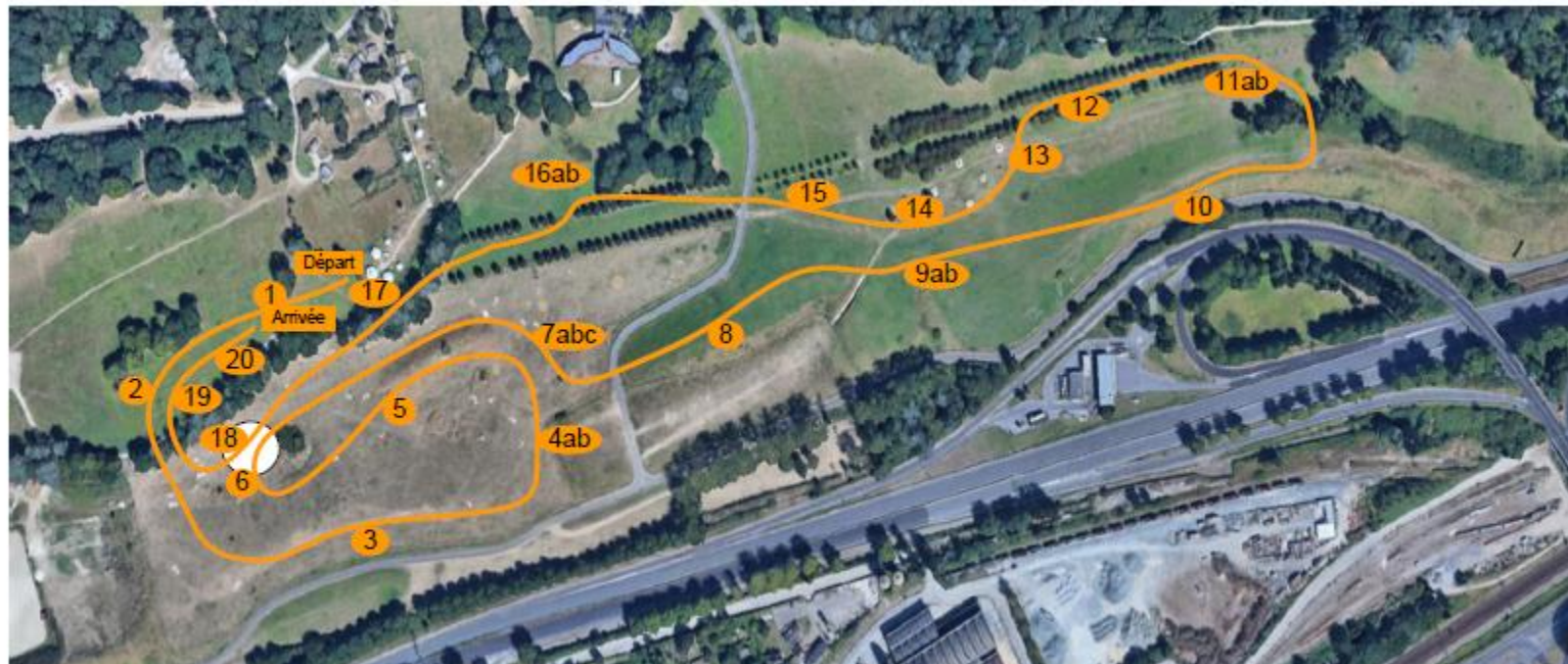
Temps:



1- L'étal  
2- La maison haie  
3- La table  
4ab- La barrière mim's  
5- Le quart de rond haie  
6- Le cylindre haie  
7abc- La bas de la butte

8- Le crayon  
9ab- Le coffre  
10- La maison ardoise  
11ab- Les charettes  
12- Le quart de rond haie  
13- L'oxer mim's  
14- Le coffre

15- Le ratelier  
16ab- La pointe haie  
17- Le banc jardinière  
18- Le simple brush  
19- La table champignon  
20- L'étal haie



Provisoire

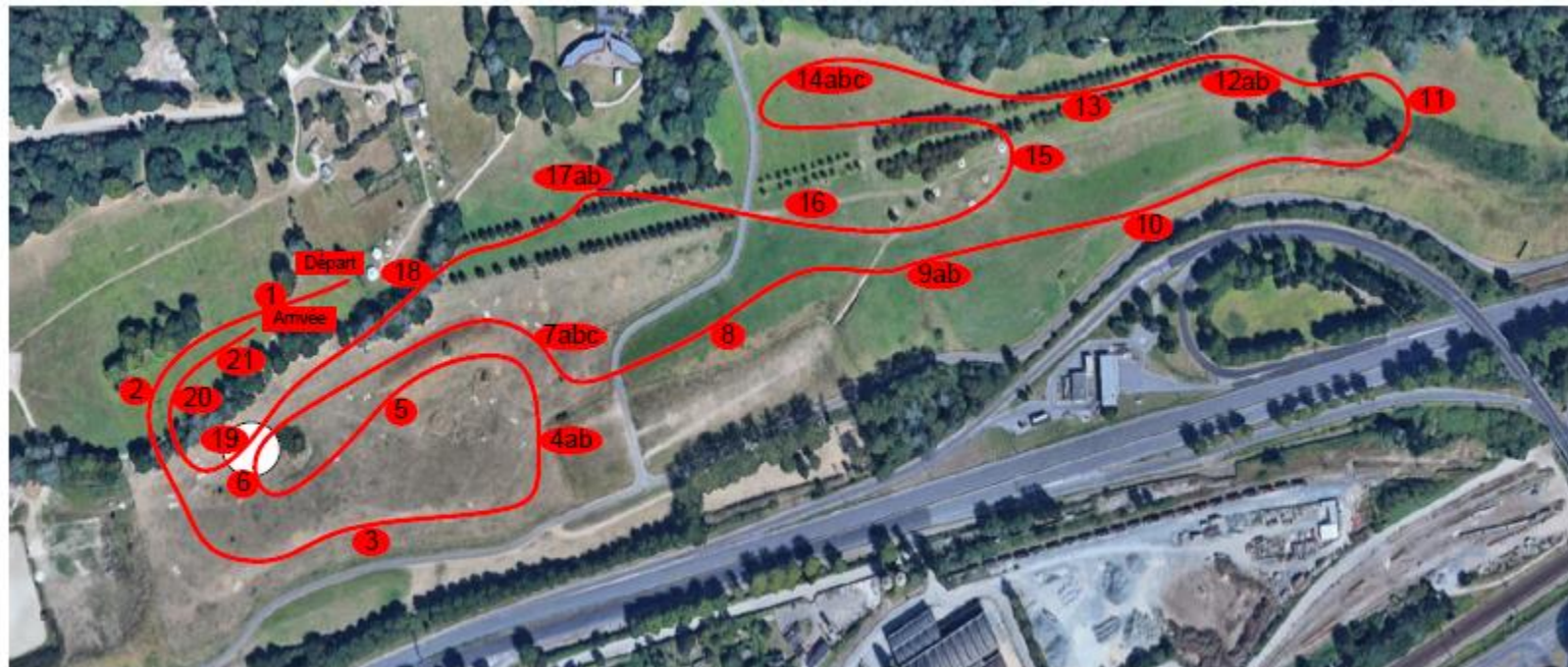
CCI\*\*L  
Numéros noirs fond rouge  
Distance:  
Temps:



1- L'étal  
2- La maison haie  
3- La table  
4ab- La barrière mim's  
5- Le quart de rond haie  
6- Le cylindre haie  
7abc- La bas de la butte

8- Le crayon  
9ab- Le coffre  
10- La maison ardoise  
11- La haie  
12ab- Les charrettes  
13- Le quart de rond haie  
14abc- Les biais

15- L'oxer mim's  
16- Le ratelier  
17ab- La pointe haie  
18- Le banc jardinière  
19- Le simple brush  
20- La table champignon  
21- L'étal haie



Provisoire

CCI\*\*\*S

Numéros noirs fond jaune

Distance:

Temps:

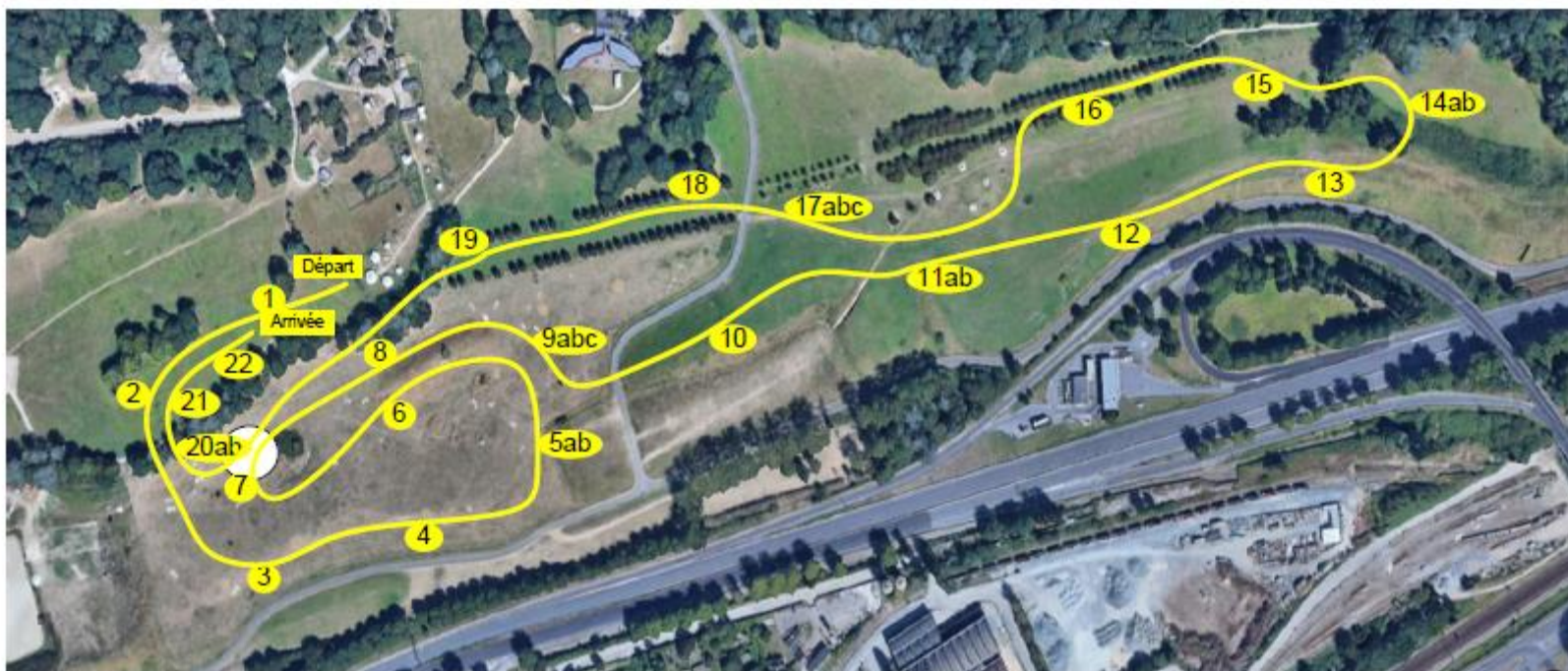


- 1- L'étal
- 2- La maison haie
- 3- Le vertical mim's
- 4- La table
- 5ab- La barrière mim's
- 6- Le quart de rond haie
- 7- Le triple brush

- 8- La malle
- 9abc- Le bas de la butte
- 10- Le crayon
- 11ab- Le coffre
- 12- Le lit
- 13- La maison ardoise
- 14ab- Les haies

- 15- La charrette
- 16- Le quart de rond haie
- 17abc- Les troncs
- 18- Le portail mim's
- 19- L'oxer mim's
- 20ab- Le gué
- 21- La table champignon

- 22- L'étal haie



Provisoire