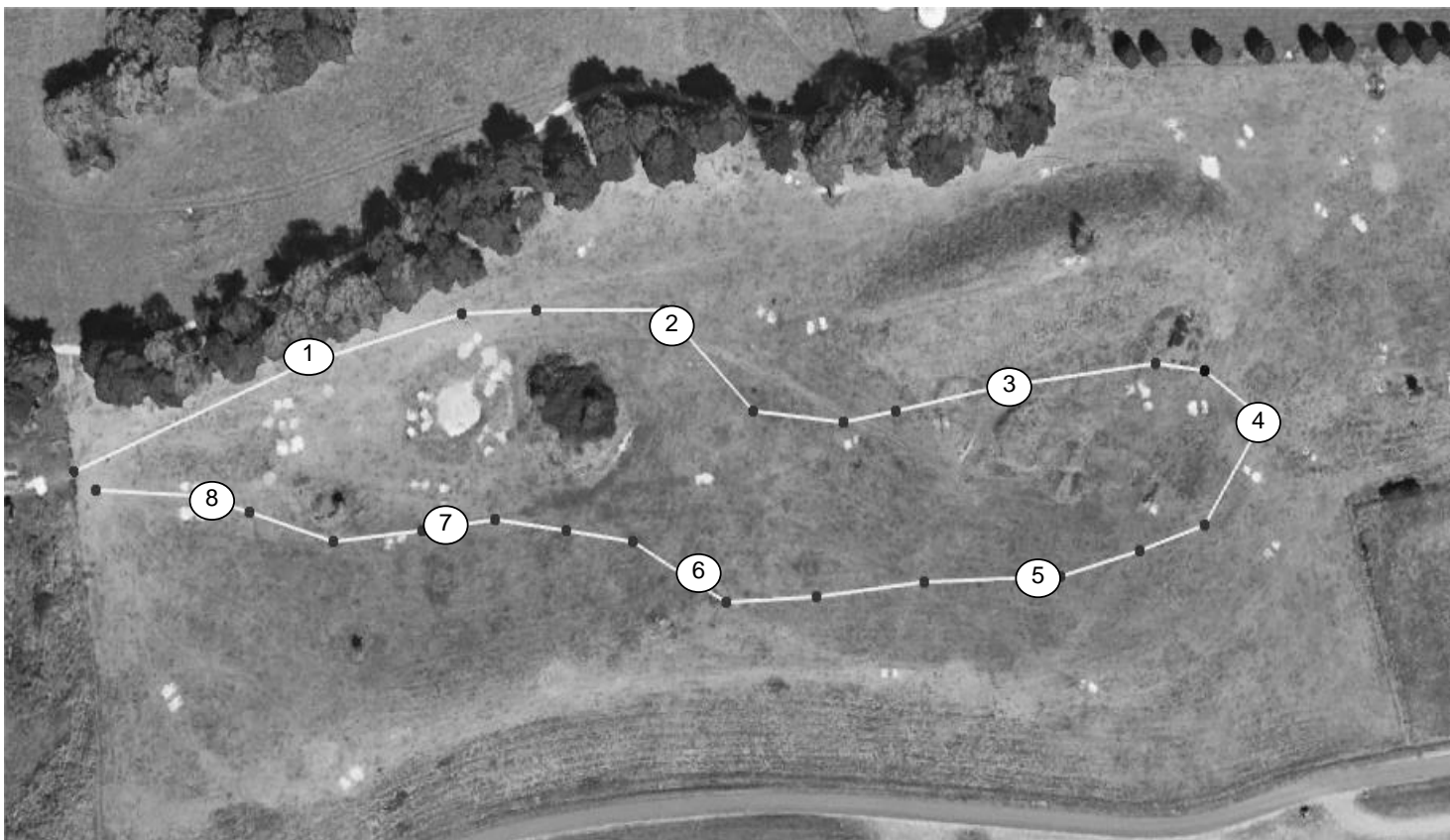


# Championnat Régional CCE: 17 mars

**Epreuve : Poney 3**  
**Fanion : ORANGE**

**Vitesse = 350 m/min**  
**Cote = 50 cm**

**Distance = 700 m**  
**Temps = 2,00min**



N°	Obstacles
1	Départ
2	Palissade
3	Les buttes
4	Toit
5	Dome
6	Panoramique
7	Toit
8	Dome

ILE-DE-FRANCE



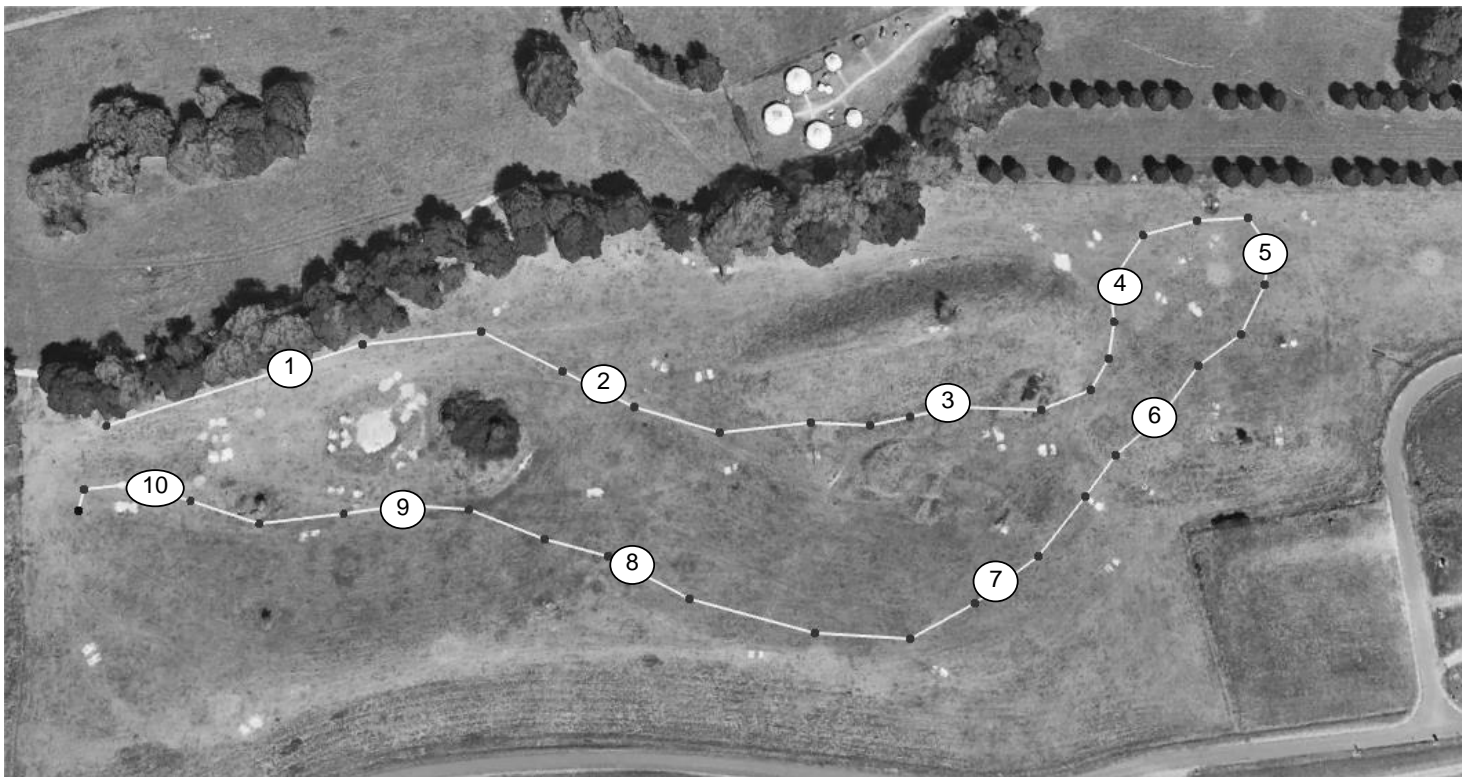
FÉDÉRATION FRANÇAISE D'ÉQUITATION  
 COMITÉ RÉGIONAL D'ÉQUITATION

# Championnat Régional CCE: 17 mars

Epreuve : Poney 2  
 Fanion : rouge

Vitesse = 380 m/min  
 Cote = 60 cm

Distance = 850 m  
 Temps = 2,15 min



N°	Obstacles
1	Départ
2	Palissade
3	Les buttes
4	Dome
5	Haricot
6	Toit
7	Dome
8	Panoramique
9	Toit
10	Dome

ILE-DE-FRANCE



FÉDÉRATION FRANÇAISE D'ÉQUITATION  
 COMITÉ RÉGIONAL D'ÉQUITATION

# Championnat Régional CCE: 17 mars

Epreuve : Poney 1/Club 3

Fanion : jaune

Vitesse = 380 m/min

Distance = 910 m

Cote = 70 cm

Temps = 2,24 min



N°	Obstacles
1	Haie en U
2	Toit
3	Barre en A
4 <b>AB</b>	Haie + haie
5	Péniche
6	Directionnel
7	Rondin
8 <b>AB</b>	Dome + dome
9	Pyramide
10	Dome
11	Banc

ILE-DE-FRANCE



FÉDÉRATION FRANÇAISE D'ÉQUITATION  
COMITÉ RÉGIONAL D'ÉQUITATION

# Championnat Régional CCE: 17 mars

Epreuve : Poney élite/Club 2  
 Fanion : ROSE

Vitesse = 400 m/min      Distance = 1070 m  
 Cote = 80 cm              Temps = 2,41min



N°	Obstacles
1	Haie en U
2	Toit
3	Palissade
4	Haie
5 <b>ABC</b>	Biface + Palissade + Maison
6	Trou
7	Etale
8	Banc
9 <b>AB</b>	Rondin + mur
10	Pyramide
11	Dome
12	Banc

ILE-DE-FRANCE



FÉDÉRATION FRANÇAISE D'ÉQUITATION  
 COMITÉ RÉGIONAL D'ÉQUITATION

# Championnat Régional CCE: 17 mars

Epreuve : Club 1 / AS Poney 2  
 Fanion : MARRON

Vitesse = 450 m/min      Distance = 1700 m  
 Cote = 90 cm              Temps = 3,47 min



N°	Obstacles
1	1/4 dome
2	Lit
3	Dome surélevé
4 <b>AB</b>	Table + aqueduc
5	Banc
6	Haie de course
7 <b>ABC</b>	Banc + trou + maison
8	Double delta
9	Brouette
10 <b>AB</b>	Oxer + delta
11	1/4 dome
12	Etale
13	Triple delta

ILE-DE-FRANCE



FÉDÉRATION FRANÇAISE D'ÉQUITATION  
 COMITÉ RÉGIONAL D'ÉQUITATION

# Championnat Régional CCE: 17 mars

Epreuve : AS Poney 1

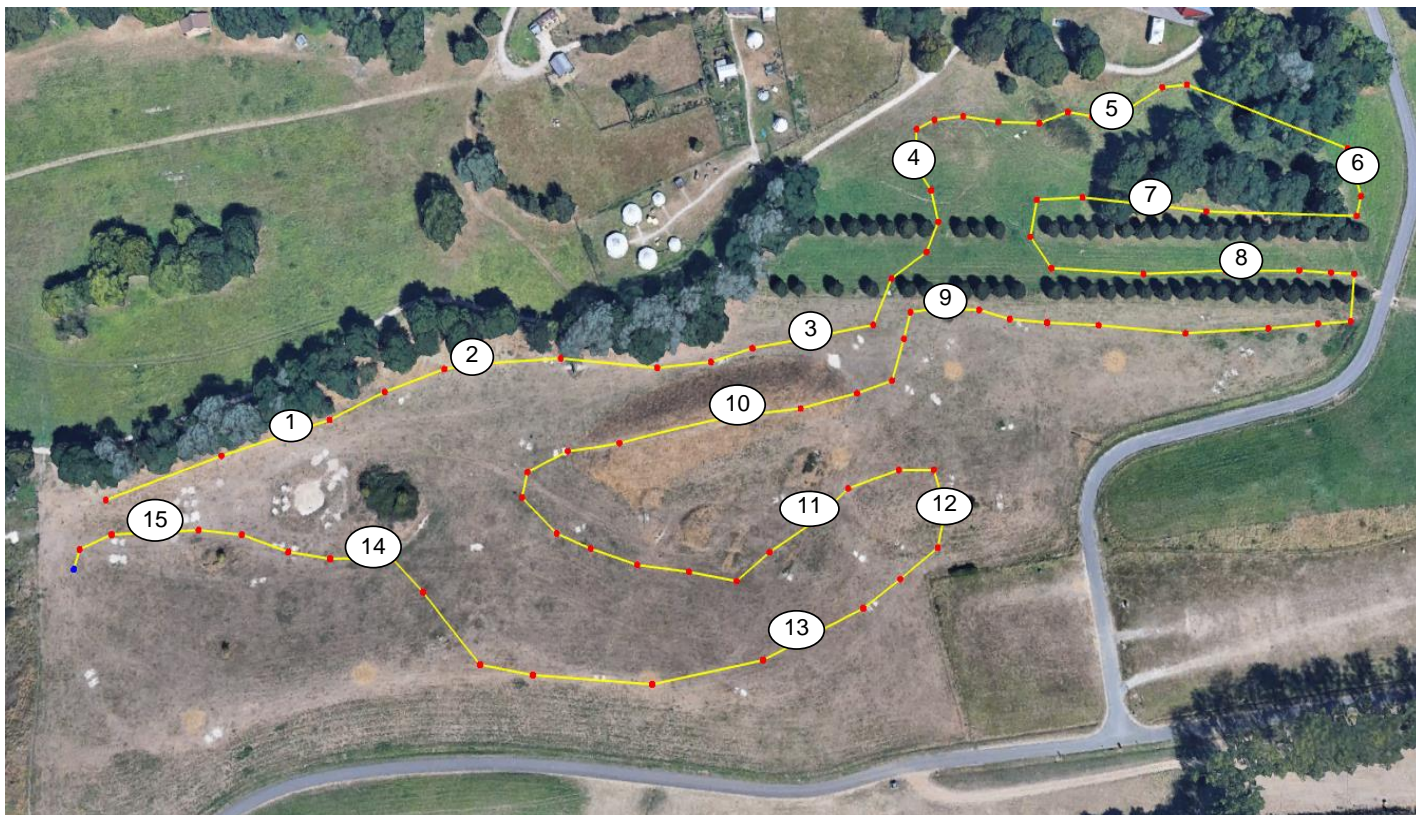
Fanion : BLEU

Vitesse = 500 m/min

Distance = 2000 m

Cote = 100 cm

Temps = 4,00 min



N°	Obstacles
1	1/4 Dome
2	Lit
3	Dome surélevé
4 <b>AB</b>	Haie + aqueduc
5	Banc
6	Haie de course
7	Directionnel
8	Haie
9 <b>ABC</b>	Banc + trou + directionnel
10	Double delta
11	Brouette
12 <b>AB</b>	Oxer + triple brush
13	1/4 dome
14	Étale
15	Triple delta

ILE-DE-FRANCE



FÉDÉRATION FRANÇAISE D'ÉQUITATION  
COMITÉ RÉGIONAL D'ÉQUITATION