

Club 2 / Loney 1 / Loney E2

Famions route

- 1- Top départ
- 2- Palissade
- 3- Navire
- 2.0 - Gué
- 4- Palissade

- 5- Banc
- 6- Triangle
- 7AB - Les échecs
- 8- Palissade
- 9- Dome

- 10AB - Combi bateau échauffé
- 11- Finish -



Google Earth

Data © NOAA, U.S. Navy, NGA, GEBCO
Image Landsat / Copernicus

Club 1 - Honey elite - JP 5 ans

Famions jaunes

- 1- Top départ
- 2- Laissezade
- 3- Contre bas
- 4- Banc
- 5- Oeil

- 6ABC - Combi tournante
- 7 - Contre bas gué
- 8 - Navire
- 9 - Directionnel
- 10 - Table

- 11AB - Domes de biais
- 12 - Finish

des JP 5 ans me sautent pas le numéro 7 → P.O gué à la place



Club elite / As poney 2 / TL 6 ans - Faniens bleus -

- | | | |
|------------------------|-------------------------|--------------------------|
| 1- Top départ | 6 - Luit | 11- Bateau |
| 2- Palissade | 7 - Contre heurt du gué | 12ABC- CB - maisonnettes |
| 3- Dôme | 8AB- Double de haies | 13- Trau gabine |
| 4AB- Table à vin | 9- des losanges | 14- Escargot |
| 5- Chapeau de gendarme | 10- Triangle | 15- Finish |



Honey 3 - Club 3 - Fanions Gris

1- Top départ

2- Avant le passage

3- Dans la courbe

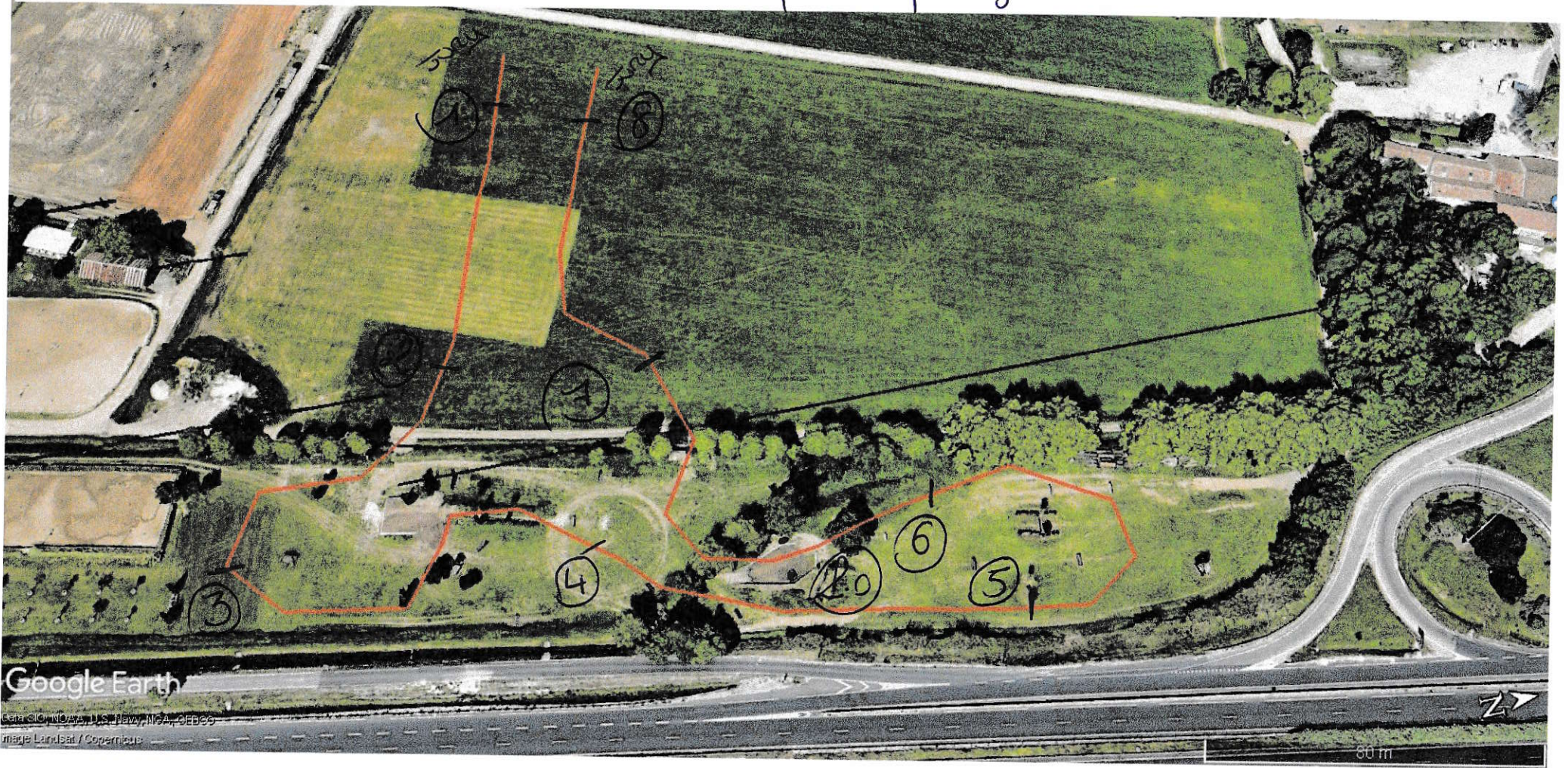
5- Entre les arbres

6- Avant le gué

7- Le gué

7 - Après le passage

8 - Le dernier



Poney 2 - J1 4 ans - Fanions blancs

1- Top départ

2- Tronc

3- Dome

4.0 - Gué

4AB- Combi sortie gué

5- Triangle

6- Entre les arbres

7- Echee

8- Laissez-passer

9AB- Combi après le passage

10- Finish

